

# MONTHLY MEMBERSHIP PROGRESS REPORT

STANDORT GERMANY

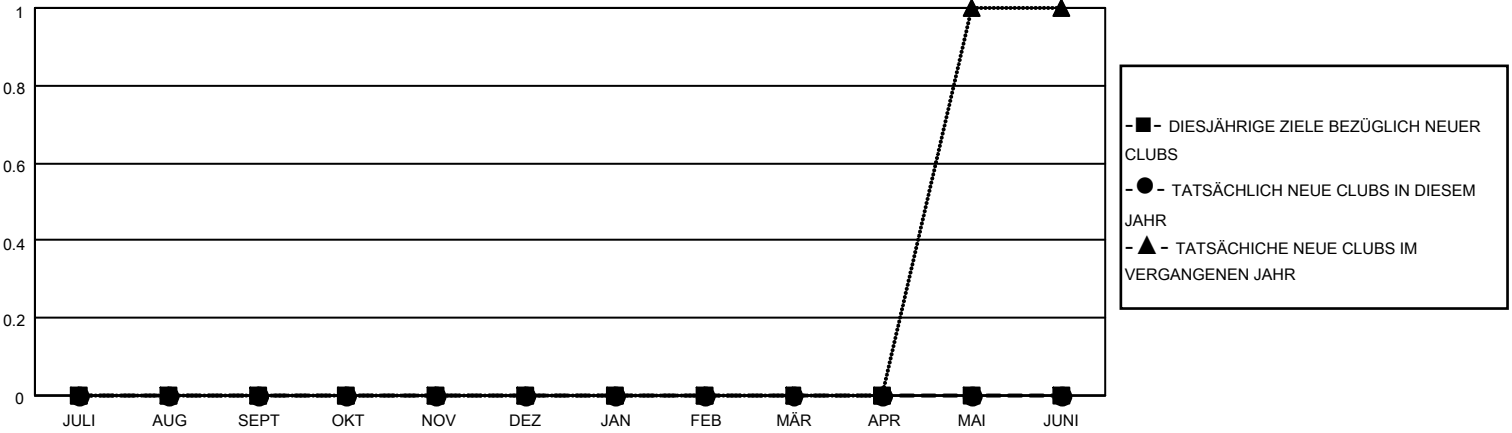
District 111SM

Results as of: 6/30/2023

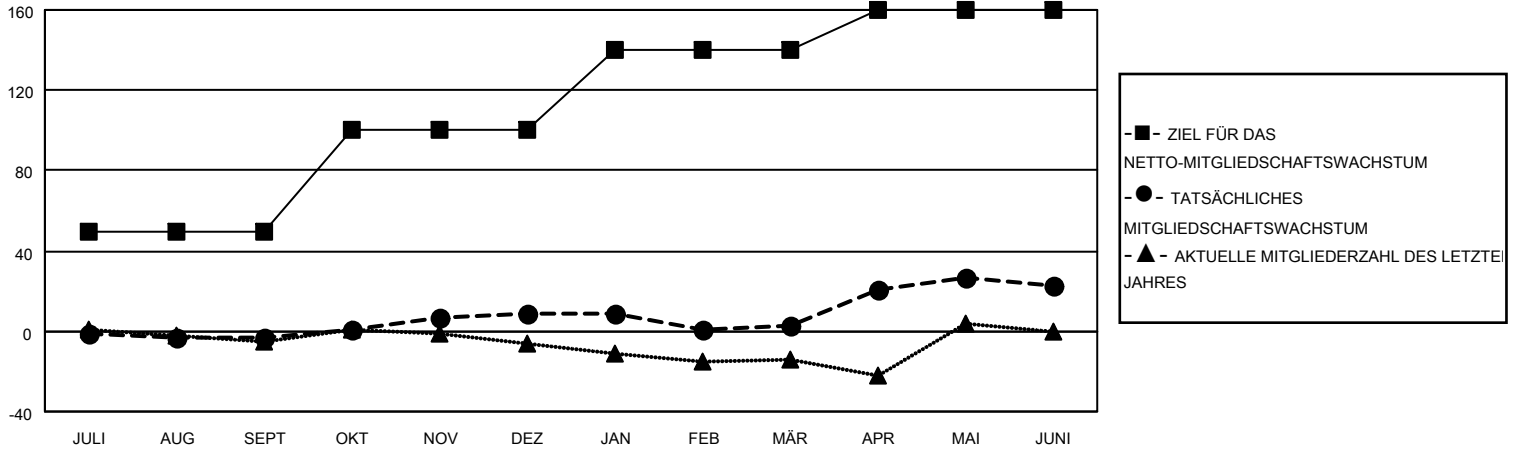
Clubs			
ERGEBNISSE FÜR 2022-2023			
QUARTAL	ZIEL NEUE CLUBS	NEUE CLUBS	AUFGELOSTE CLUBS
JULI/AUG/SEPT	0	0	0
OKT/NOV/DEZ	0	0	0
JAN/FEB/MÄR	0	0	0
APR/MAI/JUNI	0	0	0

Pro Mitglied			
ERGEBNISSE FÜR 2022-2023			
QUARTAL	ZIEL FÜR DAS NETTO-MITGLIEDERSCHAFTSWACHSTUM	TATSÄCHLICHES MITGLIEDERSCHAFTSWACHSTUM	AKTUELLE ANZAHL ABGEMELDETER MITGLIEDER (einschließlich Transfermitglieder)
JULI/AUG/SEPT	50	26	23
OKT/NOV/DEZ	50	50	34
JAN/FEB/MÄR	40	50	50
APR/MAI/JUNI	20	61	39

ZIELE UND TATSÄCHLICHE NEUE CLUBS KUMULATIV



ZIELE UND TATSÄCHLICHE MITGLIEDER KUMULATIV



ABGEMELDETE CLUBS: 0	69 VON 96 CLUBS HABEN 1 ODER MEHR NEUE MITGLIEDER AUFGENOMMEN	<p style="text-align: center;"><u>GESCHLECHTERVERTEILUNG</u></p> MANN 2,942 (83.87%) FRAU 566 (16.13%) NON BINARY 0 (0.00%) PREFER NOT TO ANSWER 0 (0.00%)
<p style="text-align: center;"><u>AUSGETRETENE MITGLIEDER</u></p> VERSTORBEN 58 CLUB AUFGELOST 0 SONSTIGES 88 <hr/> GESAMT 146	<p style="text-align: center;"><a href="#">KLICKEN SIE HIER FÜR KUMULATIVE MITGLIEDERSCHAFTSDATEN</a></p>	GESAMTANZAHL DER MITGLIEDER IN EINER FAMILIENEINHEIT 46  FAMILIENMITGLIEDER, DIE NUR DIE HÄLFTE DER INTERNATIONALEN BEITRÄGE ZAHLEN 19